

EnergION

축열(PCM) 마이크로캡슐

Phase Change Material(PCM)이란?



Heat Storage

PCM stores energy as much as latent heat

“축열물질(PCM)은 잠열만큼 에너지를 저장함
고체상태에서는 에너지를 흡수하고
액체상태에서는 에너지를 방출함.
이러한 특징으로 인해 외부 온도를 조절할 수 있음.”

PCM Application



EnergION(PCM MC) (축열마이크로캡슐)

“EnergION은 축열물질(PCM)을 마이크로캡슐화한 제품으로 온도가 올라감에 따라 가역적으로 열을 흡수하고 방출하는 특징을 가지며, 이로 인해 주위의 온도를 조절할 수 있음.”

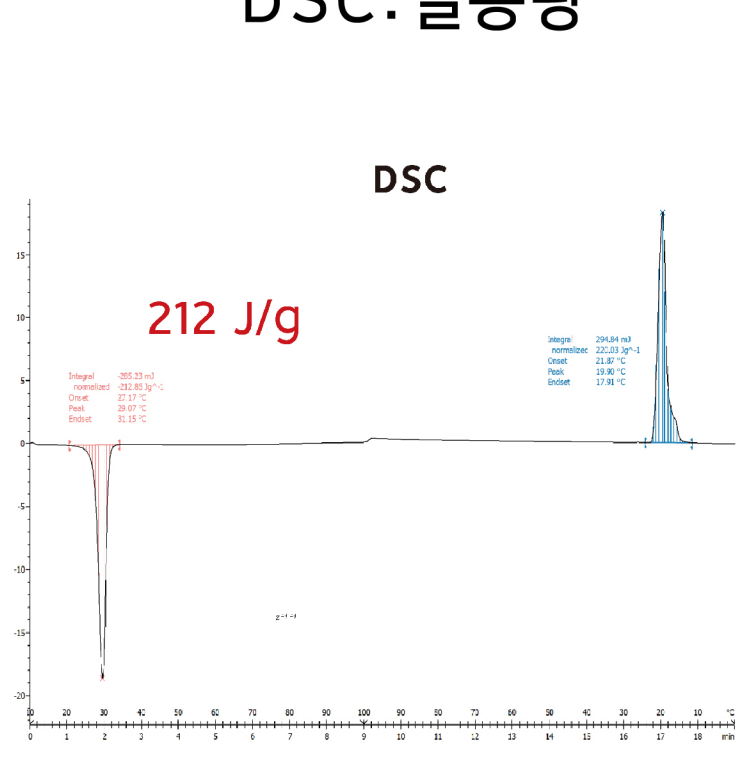
- 주위 온도의 변화에 따라 축열물질(PCM)의 용융점 (Melting Point)에서 반복적으로 열을 흡수하고 방출함.
- 온도 : 18℃, 28℃, 37℃, 44℃
- 높은 열용량(잠열량, J/g)및 높은 내열성을 가짐
- 고형분 : 액상 -40%, 케이크(Wet cake)-60%

Application & Product type

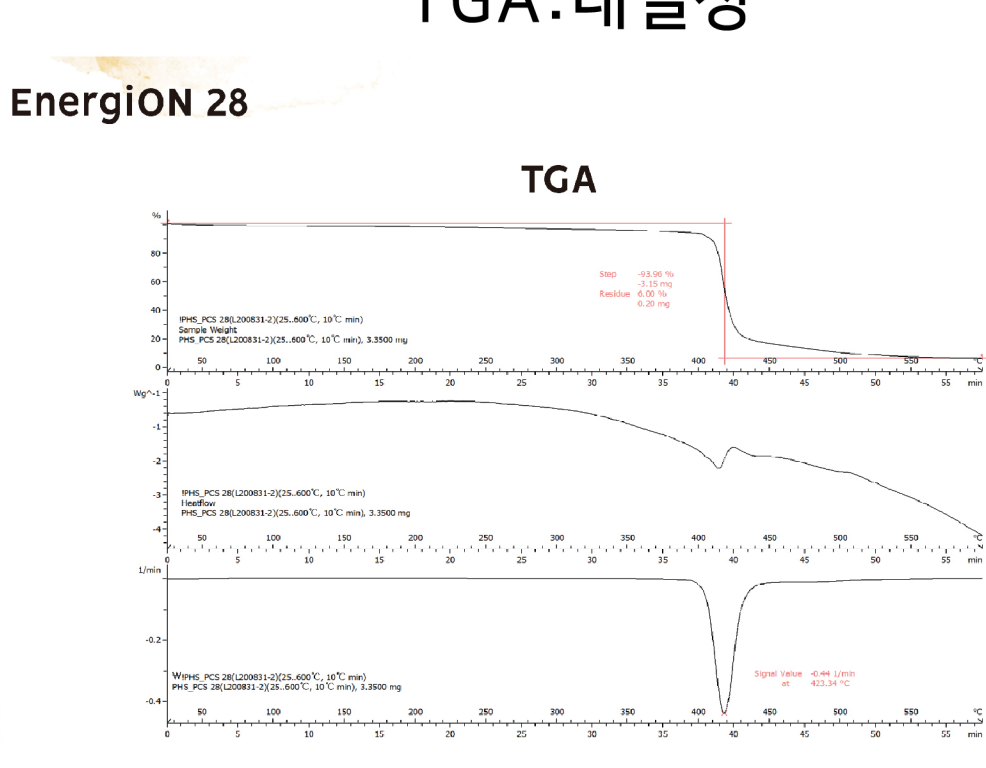
섬유염색, 플라스틱 사출, 압출, 코팅, 도료, 잉크, 전자기기 등

제품유형	액상 슬러리	Wet cake	파우더 분말
유성잉크	X	X	O
수성잉크	O	O	O
플라스틱 사출	X	X	O

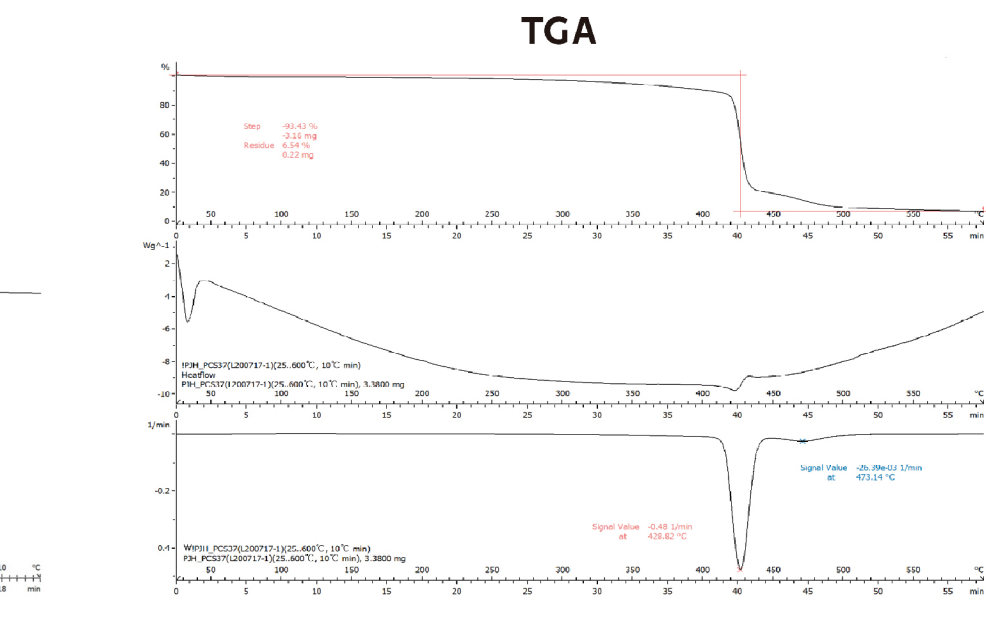
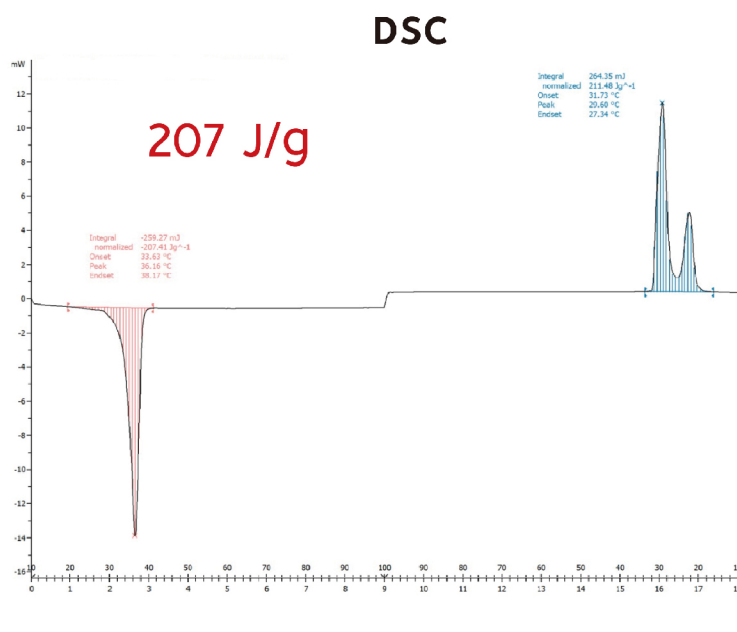
DSC:열용량



TGA:내열성



EnergION 37



EnergION 44

